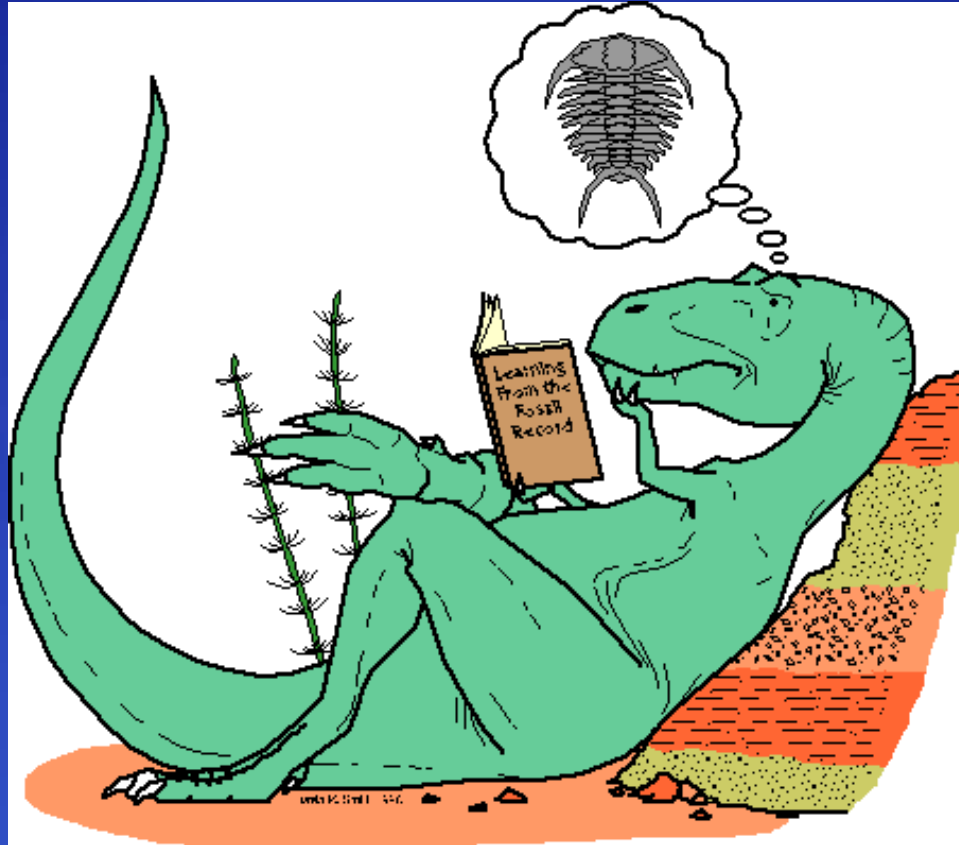


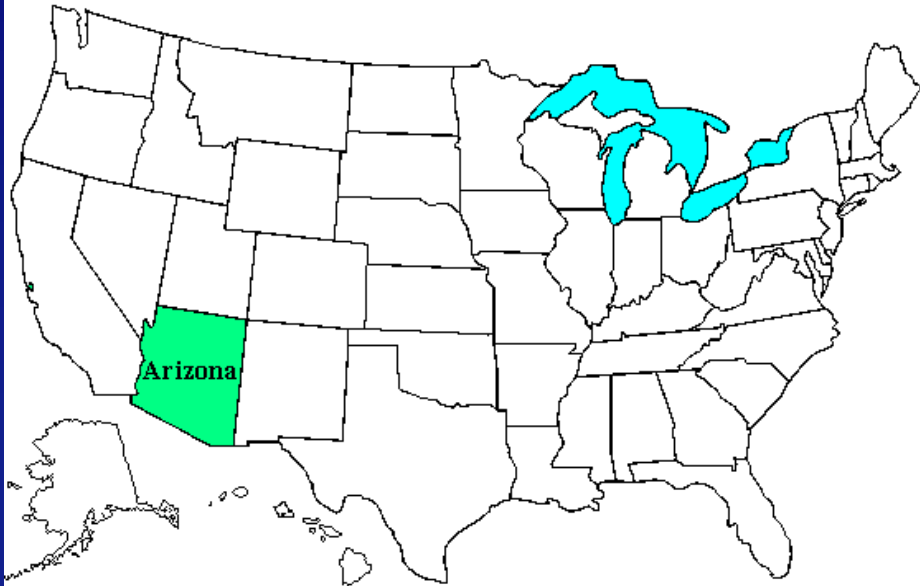
JEOLOJİK MİRAS LİSTESİ (Kuzey Amerika)



<http://www.t-rat.com/Pages/Fossils%20In%20Arizona.html>

Prof.Dr. Atike NAZİK

Grand Canyon National Park/ Büyük Kanyon Ulusal Parkı/ABD



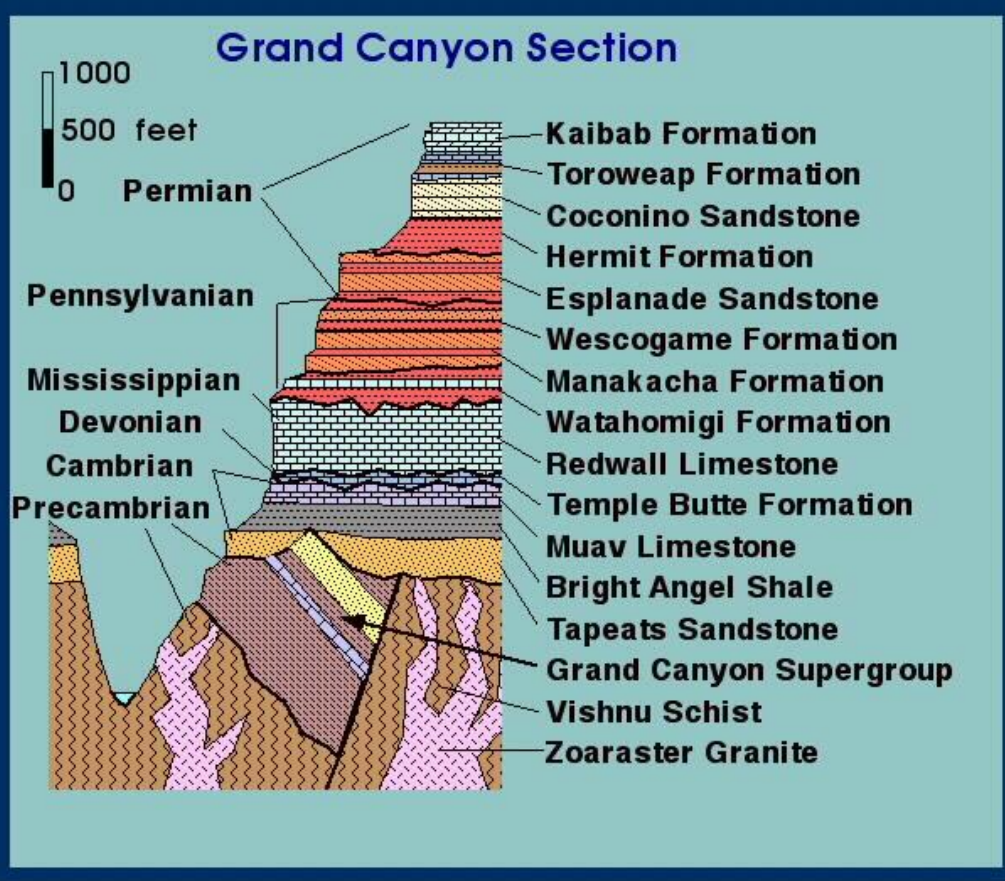
<http://www.us-national-parks.net/images/usmapaz.gif>

Büyük Kanyon, Colorado Nehri tarafından oyulmuş dünyanın en muhteşem geçidir yaklaşık 1.500 m derinliğindedir ve Arizona eyaletindedir.

<http://www.crateinc.com/static/images/Rafting%20Maps/MapGrandCanyon.jpg>

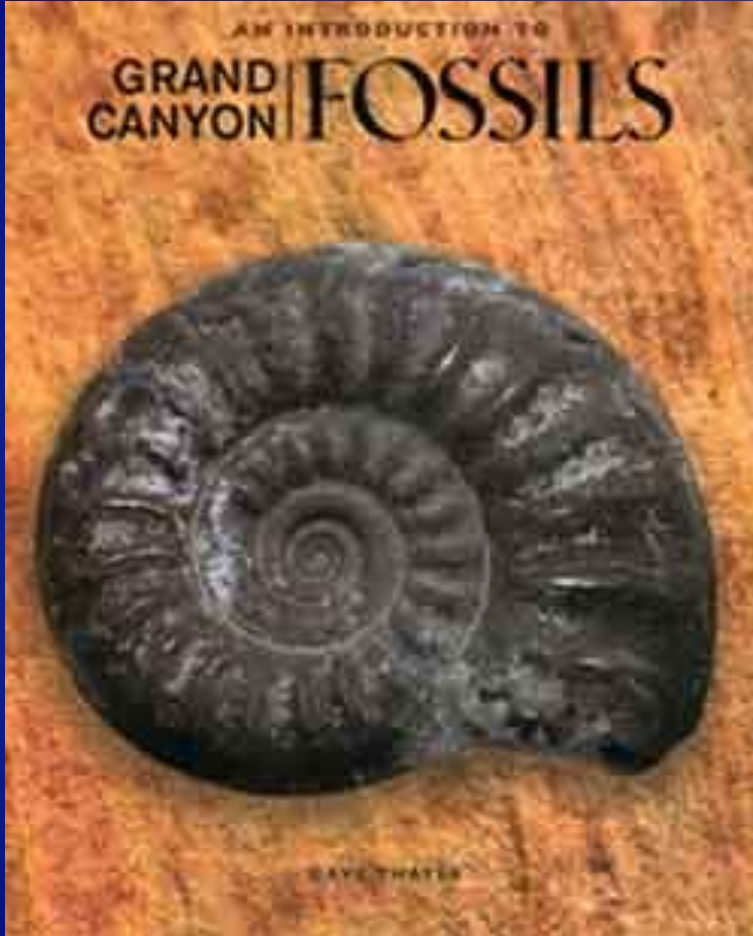


Grand Canyon National Park/ Büyük Kanyon Ulusal Parkı/ABD



Prekambriyen'den Senozoyik döneme kadar jeolojik kayıtları içerir. Dünyanın evrimsel tarihi olan dört çağa uzanır. Özellikle de kanyon duvarlarında, bu kaydın Prekambriyen ve Paleozoik bölümlerine ait zengin bir fosil topluluğu gözlenir.

Grand Canyon National Park/ Büyük Kanyon Ulusal Parkı/ABD



Paleontolojik kayıtları Pleistosen'e kadar uzandığı fosiller ve hayvan kalıntılarına çok sayıda mağara barınak olmuştur.

Grand Canyon National Park/ Büyük Kanyon Ulusal Parkı/ABD



<http://freshtraveldestinations.com/wp-content/uploads/2013/03/Havasu-Falls-Grand-Canyon-Arizona-USA-01.jpg>

Grand Canyon National Park/ Büyük Kanyon Ulusal Parkı/ABD



<http://www.travelwest.net/files/large/grandcanyon.jpg>

Son 2 milyar yıl jeolojik tarihinin izini gösteren yatay tabakalar bulunur.

Grand Canyon National Park/ Büyük Kanyon Ulusal Parkı/ABD

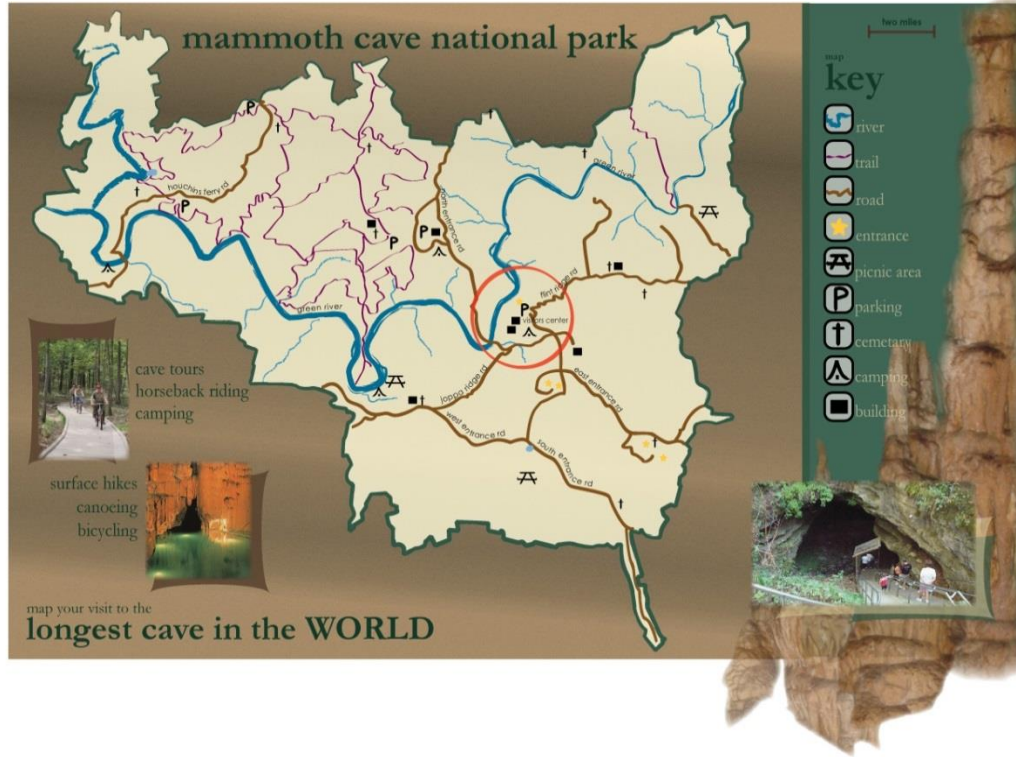


http://geology.about.com/gi/o.htm?zi=1/XJ&zTi=1&sdn=geology&cdn=education&tm=1616&gps=124_7_1280_657&f=11&tt=14&bt=1&bts=17&zu=http%3A//whc.unesco.org/en/list/75.htm

<http://all-that-is-interesting.com/wordpress/wp-content/uploads/2013/04/inside-grand-canyon.jpg>



Mammoth Cave National Park/ Mamut Mağarası Milli Parkı /ABD



Mamut Mağarası Ulusal Parkı Amerika Birleşik Devletleri Kentucky eyaletinin merkezi bölgesinde, Brownsville şehri yakınlarında bulunan, 400 mil uzunlukta dünyada en büyük mağaralar sistemini kapsayan, 214 km² (21,380 hektar) yüzölçümünü kapsayan, ABD Ulusal Park Hizmetleri tarafından idare edilen bir ulusal parktır.

http://www.mnartists.org/uploads/users/user_23836/7fd802213a2a948060e6120219a0fdca/7fd802213a2a948060e6120219a0fdca.jpg

Mammoth Cave National Park/ Mamut Mağarası Milli Parkı /ABD

Büyük odaları, sarkıt ve dikitleri, jips kristalleri ve uzun mağara sistemleri ile özel bir doğal güzelliğe sahiptir.



<http://www.examiner.com/images/blog/wysiwyg/image/mammoth-cave.jpg>

http://farm4.staticflickr.com/3239/2962442749_ea29d9db30.jpg

Mammoth Cave National Park/ Mamut Mağarası Milli Parkı /ABD



http://www.redorbit.com/media/uploads/2013/04/800px-Mammoth_Cave_tour.jpg

Hiçbir Mamut fosili içermemektedir. Magaranın girişi çok büyük olduğu için bu isim verilmiştir.

Bölgede arkeolojik sitler, dört Kolombian öncesi İndian kültürleri saptanmaktadır. Paleo-İndian, Arkaik, Woodland ve Misisipiyen: Mamut Mağarası açıklanan dört ayrı kültür dönemleri ile, insan kültürünün gelişmesinde önemli olmuştur.

BIG BONE LICK STATE PARK, Kentucky



<http://1.bp.blogspot.com/-eABb7Mq6MrM/TIF-O2tGiFI/AAAAAAAAAPI/DJadtDdg17k/s1600/Big%2BBone%2BLick%2BSP%2B001%2B%25281%2529.jpg>

BIG BONE LICK STATE PARK, Kentucky

1739'lu yıllarda keşfedilmiştir.



Pleyistosen Epoch sırasında, 15 bin yıl önce, büyük bir buz tabakası Kanada'dan Ohio Nehrine doğru kapladı. Bu buz tabakasının kenarlarında, dev mastodonların, yünlü mamutların ve yer tembel hayvan sürüleri Big Bone Lick State Park'ta hala yüzeyde kabarcıkları bulunan ılık tuzlu düzlüklere çekildiler..

http://www.stateparks.com/big_bone_lick_state_park_in_kentucky.html

BIG BONE LICK STATE PARK, Kentucky



<http://media-cdn.tripadvisor.com/media/photo-s/02/2f/b9/4c/mastodon-tooth.jpg>



<http://static.squarespace.com/static/51e3f76ee4b07f69602a6fcc/t/538b7a99e4b0db4eabo8fe70/1401649817878/>

Yellowstone National Park/ Yellowstone Ulusal Parkı/ABD



Yellowstone Ulusal Parkı, ABD'nin Idaho, Montana ve Wyoming eyaletlerinde yer alan ulusal parkı. 1 Mart 1872'de Devlet Başkanı Ulysses S. Grant'ın imzasıyla ABD'nin ve dünyanın ilk ulusal parkı olmuştur.

Yellowstone National Park/ Yellowstone Ulusal Parkı/ABD



Büyük bir kısmı (%96) Wyoming'de olmakla birlikte %3'ü Montana ve %1 i Idaho eyaletine kadar uzanmaktadır. Özellikle içinde bulunan çok büyük gayzerleri ile tanınır. Dünyadaki sıcak su kaynaklarının yarısı burada bulunur ve sayıları 10000'i aşmaktadır. Yellowstone da 300 den fazla gayser,290 dan fazla da irili ufaklı şelale bulunmaktadır.

<http://upload.wikimedia.org/wikipedia/commons/c/c9/YellowstonefallJUN05.JPG>

Yellowstone National Park/ Yellowstone Ulusal Parkı/ABD

Yellowstone, tüm dünyada bilinen jeotermal özelliklerin yarısını 10.000 'den fazla örnekle içerir. 300'den fazla gayzer bulunmaktadır.

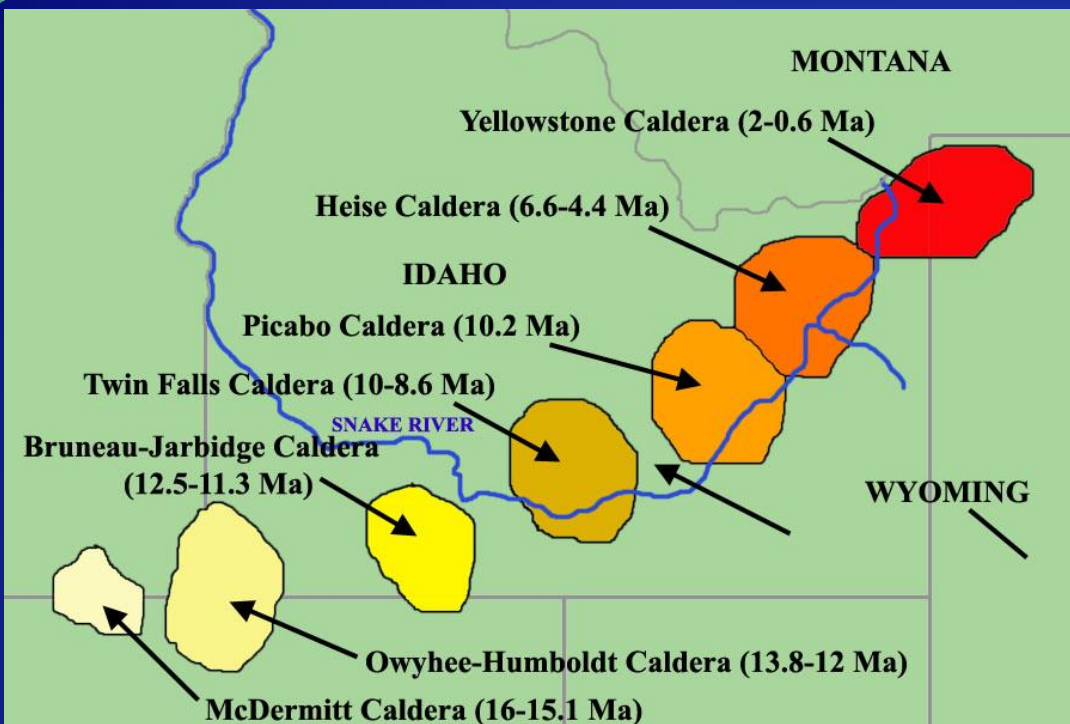


<http://www.dagmedya.net/2012/12/01/dunyanin-ilk-milli-parki-yellowstone/>



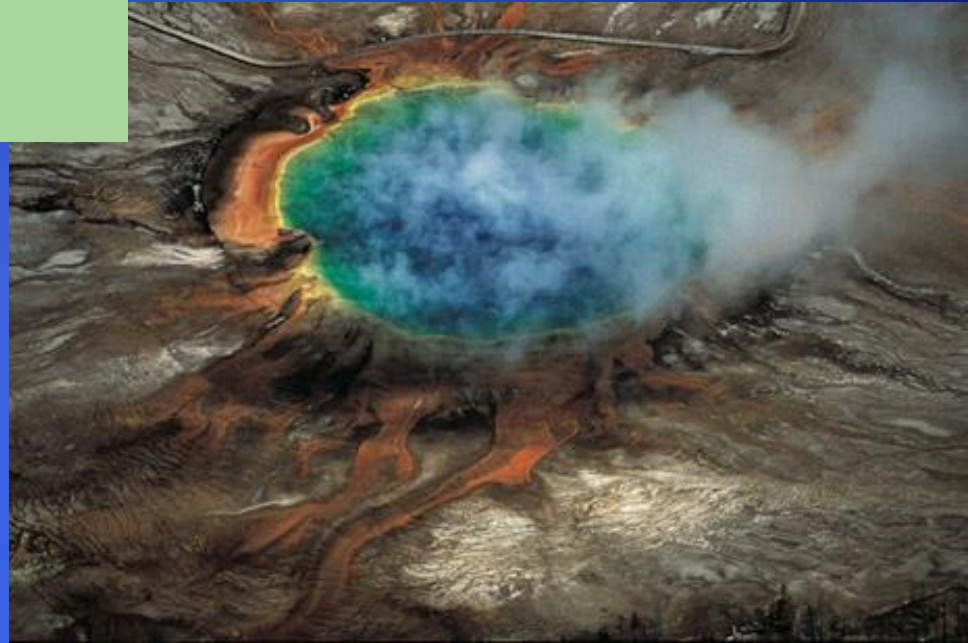
http://cdn.yellowstoneparknet.com/images/content/2929_283_Mammoth_Hot_Springs_Yellowstone_National_Park_md.jpg

Yellowstone National Park/ Yellowstone Ulusal Parkı/ABD



<http://news.nationalgeographic.com/news/bigphoto/96533341.html>

<http://www.photovolcanica.com/VolcanoInfo/Yellowstone/SnakeRiverMap.jpg>



Yellowstone National Park/ Yellowstone Ulusal Parkı/ABD



http://www.wallpaperonview.com/wallpapers/1/landscapes_lake_yellowstone_national_park_wyoming-102.jpg

YARARLANILAN KAYNAKLAR

- <http://whc.unesco.org/en/list/>
- http://tr.wikipedia.org/wiki/Mamut_Ma%C4%9Faras%C4%B1_Ulusal_Park%C4%B1
- http://geology.about.com/gi/o.htm?zi=1/XJ&zTi=1&sdn=geology&cdn=education&tm=6134&gps=217_9_1280_657&f=11&tt=14&bt=1&bts=17&zu=
- <http%3A//whc.unesco.org/en/list/150.htm>